

OPEN

Polynésie

ASSEMBLÉE GÉNÉRALE ORDINAIRE

Mercredi 28 juin 2023 – 12h au medef

ORDRE DU JOUR

ASSEMBLEE GENERALE ORDINAIRE

I - PRESENTATION DU RAPPORT MORAL 2022

1. Composition du bureau & CA
2. Les nouveaux adhérents et représentativité
3. Les reunions, CA
4. Les évènements de l'année 2022
5. Approbation du rapport moral 2022

II - PRESENTATION DU RAPPORT FINANCIER & BUDGET PREVISIONNEL 2022

1. Détail du bilan financier 2022 et budget prévisionnel 2023
2. Approbation du rapport financier 2022 et budget prévisonnel 2023
3. Quitus aux administrateurs pour leur gestion

III – RENOUELEMENT DU CONSEIL D'ADMINISTRATION

1. Présentation des candidats
2. Election du nouveau CA

IV – ELECTION DU BUREAU

V - QUESTIONS DIVERSES :

Raison d'être d'OPEN

Avec Open, les différents acteurs du numériques et les entreprises s'entraident, se transforment mutuellement et contribuent à la construction de la filière du numérique de notre pays.

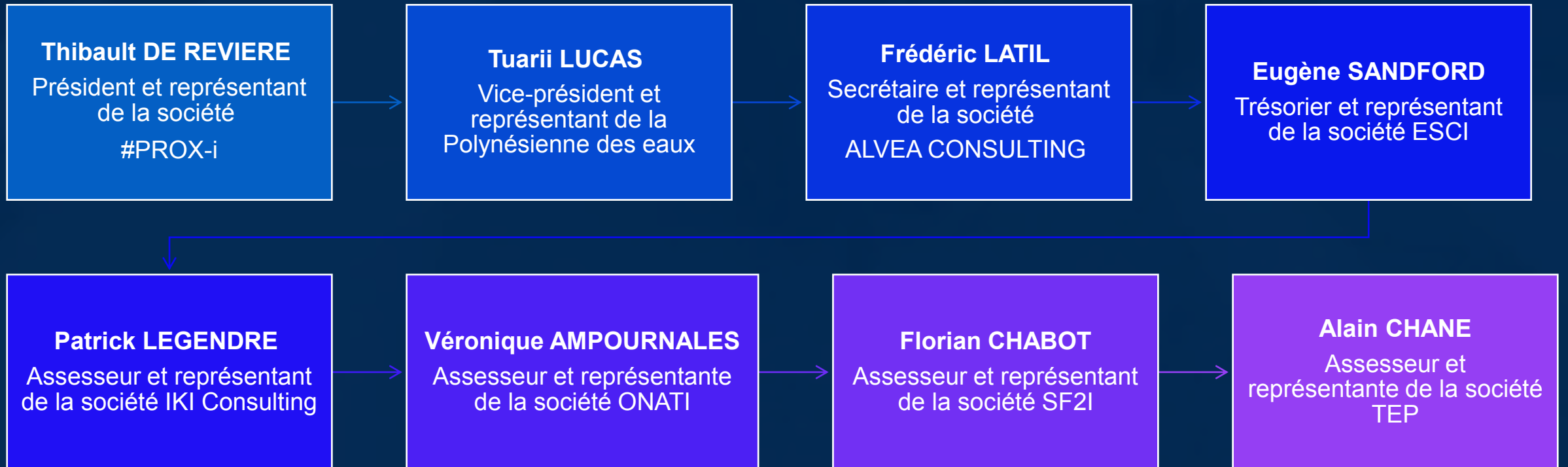
Se comprendre : A court terme, OPEN mène des travaux en mode 'Quick Win' : ateliers, petits-déjeuners à thème, cartographie des entreprises du numérique et de leurs services, produits et activités en Polynésie française et implique ses adhérents

- S'entraider et se transformer mutuellement : A moyen terme, OPEN œuvre sur des travaux durables en partenariat avec les autres acteurs de la filière

- Construire : A long terme, OPEN accompagne la Polynésie française dans la construction d'une filière numérique solide et autosuffisante.



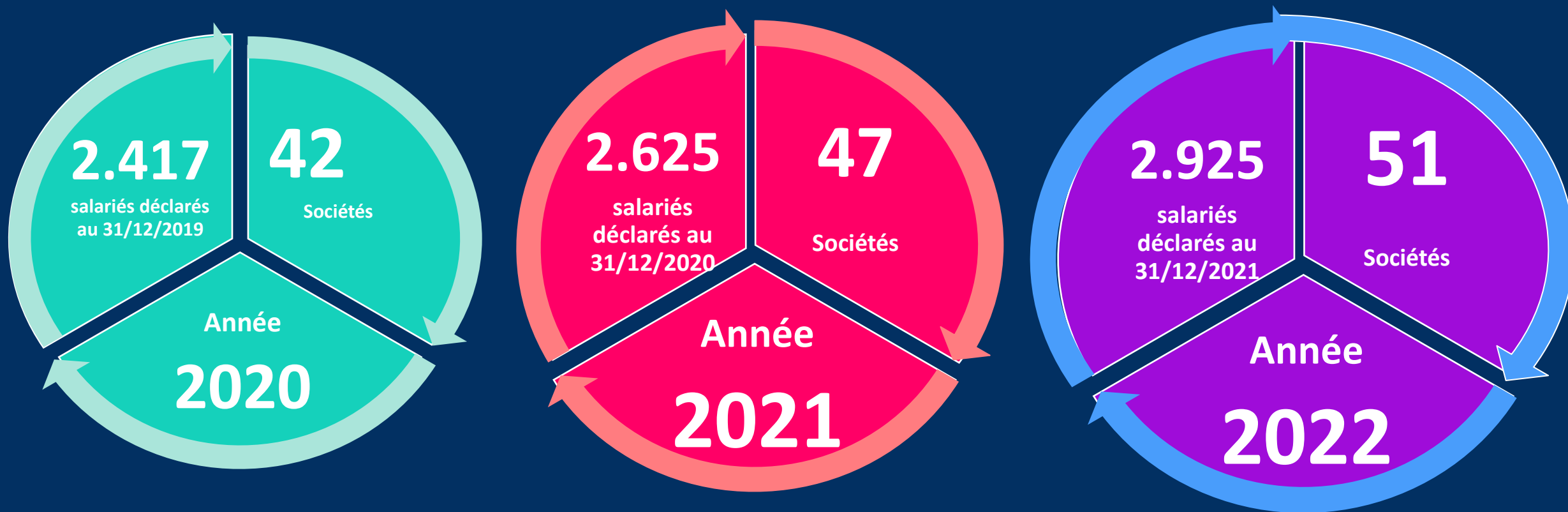
LE CONSEIL D'ADMINISTRATION & LE BUREAU élu le 13/04/2021 – mandat 2 ans



LES ADHÉSIONS 2022

- KYNDRIL France représenté par Christophe CREACHCADEC
- TEHERA représenté par Matthieu DELAMOURD et César DELISLE
- MANAO Agency représenté par Ali-Asghar Houssein
- DIGITAL TAHITI représenté par Jean-Luc BODINIER
- NUMERI représenté par Franck LEMASSON, Florian CHABOT et
▪ Olivier KRESSMANN
- INVEST IN PACIFIC représenté Pierre GERMON et Nicolas LAURENT
- BANQUE DE TAHITI représenté par Yann LEJEUNE

Evolution du nombre d'adhérents OPEN 2020 - 2022

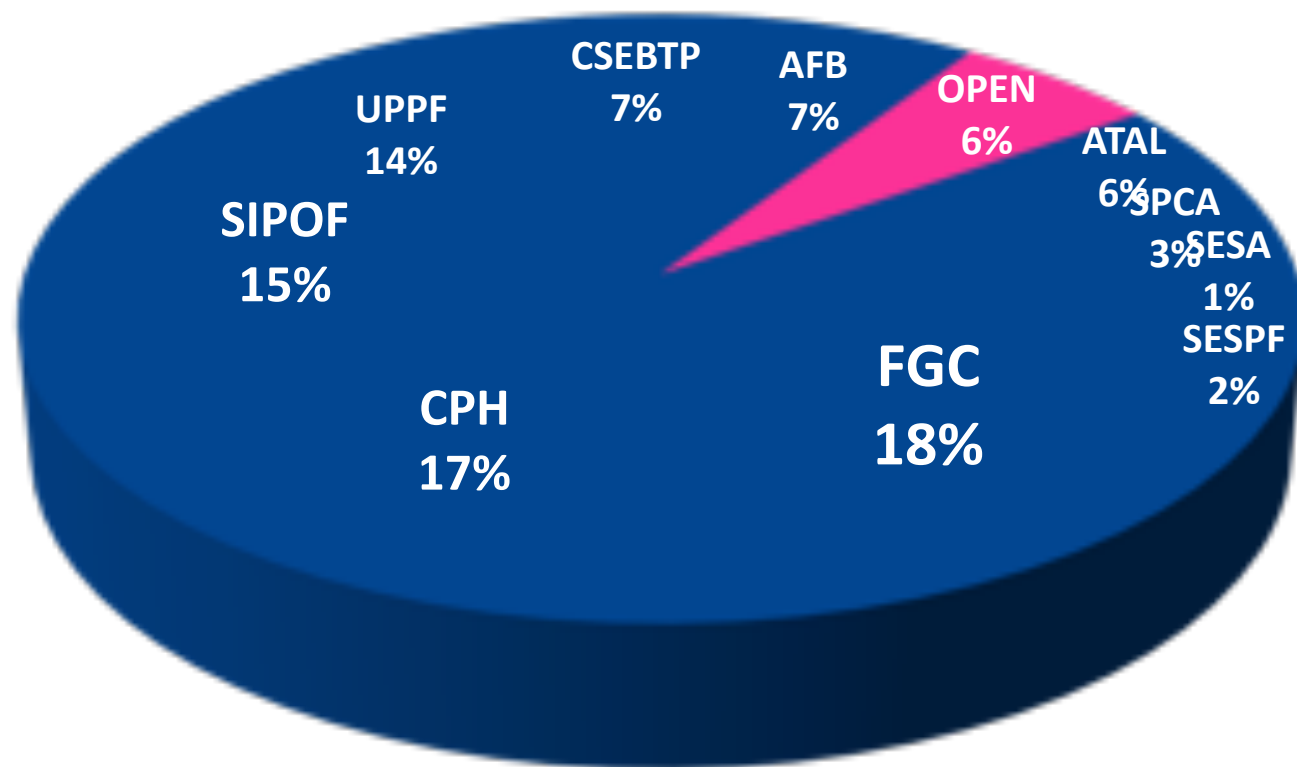


Répartition des effectifs par OP déclarés au MEDEF – exercice 2022



Répartition des cotisations par OP au MEDEF – exercice 2022

ORGANISATION	COT 2022	COT 2021
FGC	6 332 175	6 200 134
CPH	5 387 202	4 794 268
SIPOF	5 084 618	5 115 843
UPPF	4 674 135	4 079 043
CSEBTP	2 410 452	1 514 303
AFB	1 986 952	1 988 745
OPEN	2 019 450	1 589 657
ATAL	1 630 250	1 734 025
SPCA	1 096 300	1 058 423
SESPF	508 380	398 685
TRANSITAIRES	619 682	577 978
SESA	395 186	391 152
TAIMOANA	431 363	389 006
SPSPF	283 676	401 992
SGSS	133 339	
UIPF	173 394	171 377
CS CLAP	379 595	
SYNAGMAR	157 738	155 136
SETEP	60 636	30 318
CSFPF	67 500	67 500
TOTAL	33 832 023	30 870 597



NOS PARTENAIRES





LES EVENEMENTS MARQUANTS DE L'ANNE 2022

RENCONTRES NCT&I



LES CONFERENCES 2022

- Conférence ISO 27001 - Système de management de la sécurité de l'information – CEPER – Juin 2022



- Conférence cybersécurité – 1^{er} septembre 2022
Présentée par Alain BAUER



- Démonstration Connect by CNES - 12 octobre 2022



- Conférence Udo Taddigs -
1^{ère} semaine d'octobre
2022 - IA et environnement

- **4^{ème} édition Tech4Islands Summit Tahiti** - 13, 14 et 15 octobre 2022 - Intercontinental Tahiti Resort & Polynesian Factory - TAHITI, Polynésie française



- **Remise des Trophées du Numérique 2022**



Chrysalead, OPEN soutient la démarche d'intraprenariat de la CPS



CHRYSALEAD CCISM

PROGRAMME

- Objectifs**
Faire que chaque entreprise puisse contribuer à développer durablement le pays à travers la promotion de l'innovation, des talents et des experts à l'échelle nationale.
- Avantages**
Avoir un accès au potentiel de l'industrie de l'innovation, être une entreprise visible, inspirer et créer des emplois.
- Méthode**
Un processus structuré basé sur les meilleures pratiques de l'innovation, des talents et des experts à l'échelle nationale.
- Structure**
Un comité de gestion composé de représentants de la Profession, des entreprises, des universités et de la recherche.
- Programme CHRYSALEAD**
Innovation et talents à l'échelle nationale.

CHRYSALEAD

Le développement de l'Innovation et de l'Entrepreneuriat est une démarche essentielle pour le Canada, l'Amérique et le monde. Les professionnels de l'innovation, des talents et des experts à l'échelle nationale ont un rôle clé à jouer dans ce processus. CHRYSALEAD est un programme de l'CCISM, basé sur les meilleures pratiques de l'innovation, des talents et des experts à l'échelle nationale.

CHRYSALEAD

Le programme CHRYSALEAD est un processus structuré basé sur les meilleures pratiques de l'innovation, des talents et des experts à l'échelle nationale. CHRYSALEAD est un programme de l'CCISM, basé sur les meilleures pratiques de l'innovation, des talents et des experts à l'échelle nationale. CHRYSALEAD est un programme de l'CCISM, basé sur les meilleures pratiques de l'innovation, des talents et des experts à l'échelle nationale.



bpifrance



FRANCE NUM

REUNIONS, RENCONTRES ...

**Réunions de
bureau & CA**

10

**Assemblée
générale**

1

**Rencontres
Avec les acteurs
institutionnels...**

2

NOS INTERVENANTS



Hitiura TCHONG : **Responsable sécurité du système d'information CPS** : *Chrysalead, l'intrapreneuriat par la CPS*

CHRYSALEAD

SIPF

Jean-Philippe PEALAT : **Chef de service informatique du gouvernement de la P.F** : *Stratégie du Service Informatique de la Polynésie française*

IPES

Hugo THIROUARD : **Président de l'Institut Polynésien des Etudes Stratégiques** : *IPES, Institut Polynésien d'Etudes Stratégique*



Heiura ITAE-TETAA : **Présidente FRENCH TECH POLYNESIA** : *Bilan de collaboration French Tech entre la Polynésie française et la Nouvelle Calédonie*



Franck OLIVIER : **Président de la French Tech NC** : *Bilan de collaboration French Tech entre la Polynésie française et la Nouvelle Calédonie*



Kaha BROWN : **Directrice Tahiti Experts Event** : *Opération business seduction Auckland 2023*



Christophe BAJC : **Intervenant + 1 intervenant de la CCISM**



Capucine MOYRAND : **Chargée de mission OPEN** : *Partenariat BPI et OPEN NC*



Paul DUGUE : **Tahiti Nui Telecom** : *Annonce de la 1ère offre de managed private cloud en Polynésie*



Renaud MANSUY : **KYNDRYL**



Jean-Luc FAVROT : **DECISIF PACIFIQUE** : *Présentation du Project Management Institute*

NOS INTERVENANTS



Laurent HUSSON : **Air Tahiti Nui** : *Piloter la transformation digitale de l'entreprise en embarquant les directions métiers*



Thomas LEFEBVRE-SEGARD : **ONATI** : *Déploiement du réseau mobile Haut Débit*

axians

Teiki GARREAU : **CEGELEC AXIANS**



Hivanui MALET : **Banque de Polynésie**

LA CPS DANS L'ÉCOSYSTEME
NUMÉRIQUE POLYNÉSISIEN

Xavier LLERENA : Directeur des systèmes d'informations de la **CPS**



Jean Pierre Claude : **Président du Club de sécurité de l'Information en Réseau** : *Présentation du CLUSIR*



Florian Chabot : **Co-gérant Numéri** : *Rencontre NCT&I*



Yann Le Jeune : **En charge des projets et organisation - BP** : *Copie numérique fiable*



Ella CAMART : **CLUB EPER** : *Le partenaire du mois*

Cyril REBOUILLAT : **CLUB EPER** : *Le partenaire du mois*



Tevaite PUGIN : **Directrice DGEN** : *Trophée du numérique*



Vincent FABRE : **Directeur de la CPS**

COMMUNICATION

REPRISE DES RÉSEAUX SOCIAUX OPEN :



OPEN OPEN PF
1 abonné

📢 Appel aux entrepreneurs et chefs d'entreprises de France ! 🇫🇷

Ne manquez pas cette opportunité unique de vous informer sur les ... voir plus

Lise PELLERIN · 2e
Responsable Innovation Outre-Mer et Bpifrance
1 sem · Modifié

Entreprises Polynésiennes ce webinar vous est spécialement dédié ! Pour tout savoir sur les opportunités de financement dans le cadre du plan France 2030, rejoignez-nous le mercredi 28 juin aux côtés de Julie Baudé ... voir plus

bpifrance
SERVICES A VENIR

FRANCE 2030

WEBINAIRE FRANCE 2030
APPELS A PROJETS NATIONAUX
WEBINAIRE DÉDIÉ AUX ENTREPRISES POLYNÉSIENNES

NEUS RÉUNIONS & TOUTES VOS QUESTIONS : ENTREPRISES D'EXCELLENCE, MESSAGING, INSTRUCTION...

MERCRÉDI 28 JUIN À 7H (HEURE TAITE)

🗨️ 0 commentaires

👍 J'aime

💬 Commenter

🔄 Republier

Impressions organiques : 70 impressions

Masquer les statistiques

WEBINAIRE DÉDIÉ AUX ENTREPRISES POLYNÉSIENNES DANS LA CADRE DU PLAN FRANCE 2030,
ANIMÉ PAR BPIFRANCE



OPEN OPEN Polynésie
Publié par Jeremy Wan Der Heyden · 6 min · 🌐

📢 Appel aux entrepreneurs et chefs d'entreprises de France ! 🇫🇷

Ne manquez pas cette opportunité unique de vous informer sur les financements disponibles dans le cadre du plan France 2030, animé par Bpifrance. 📖

Rejoignez-nous pour une réunion d'information exclusive où vous découvrirez les différentes possibilités de financement pour soutenir la croissance et l'innovation de votre entreprise. 📖

📅

Date : Mercredi 28 juin
Heure : 7h
Plateforme : C... En voir plus

bpifrance
SERVICES A VENIR

FRANCE 2030

WEBINAIRE FRANCE 2030
APPELS A PROJETS NATIONAUX
WEBINAIRE DÉDIÉ AUX ENTREPRISES POLYNÉSIENNES

NEUS RÉUNIONS & TOUTES VOS QUESTIONS : ENTREPRISES D'EXCELLENCE, MESSAGING, INSTRUCTION...

MERCRÉDI 28 JUIN À 7H (HEURE TAITE)

Résolution n°1

Approbation du Rapport moral 2022

Rappel - Augmentation des taux de cotisations +7,6% - MEDEF

- Taux de cotisations des OP affiliées

COTISATIONS 2022		COTISATIONS 2023*	
Forfait entreprises	4 000 XPF	Forfait entreprises	4 300 XPF
Forfait jusqu'à 5 salariés	9 500 XPF	Forfait jusqu'à 5 salariés	10 250 XPF
De 6 à 100 salariés	2 017 XPF/salarié	De 6 à 100 salariés	2 170 XPF/salarié
De 101 à 500 salariés	1 793 XPF/salarié	De 101 à 500 salariés	1 929 XPF/salarié
Plus de 500 salariés	1 569 XPF/salarié	Plus de 500 salariés	1 688 XPF/salarié
		*validés en CA MEDEF du 23/02/23(+7,6%)	

- Rappel des nouvelles conditions d'adhésion pour une OP (validées en 2021)
- 50% de remise sur les cotisations la 1^{ère} année**

RAPPEL BAREME OPEN – COTISATION 2023

Adhésion multiple au MEDEF		Adhésion OPEN - Exclusif	
Forfait principal jusqu'à 5 salariés	10 400 XPF	Forfait unique jusqu'à 5 salariés	23 900 XPF
Forfait principal de 6 à 50 salariés	20 800 XPF	De 6 à 100 salariés	2 490 XPF/salarié
Forfait principal de plus de 50 salariés	52 000 XPF	De 101 à 500 salariés	2 240 XPF/salarié
		Supérieur à 500 salariés	1 900 XPF/salarié



III – RENOUVELLEMENT DU CONSEIL D'ADMINISTRATION

LISTE DES CANDIDATS AU CONSEIL D'ADMINISTRATION

Nombre	Représentants	Sociétés
1	Thibault DE REVIERE	PROX-i
2	Alain CHANE	TEP
3	Patrick LEGENDRE	IKI CONSULTING
4	Frédéric LATIL	ALVEA CONSULTING
5	Véronique AMPOURNALES	ONATI
6	Tuarii LUCAS	POLYNESIENNE DES EAUX
7	Florian CHABOT	SF2i
8	Sébastien PURAVET	BANQUE SOCREDO

Pour rappel selon l'article 6 des statuts, « l'association est administrée par un **conseil de 4 membres et au plus 8 membres**, élus au scrutin secret pour 2 ans par l'AG. Le conseil choisit, parmi ses membres, au scrutin secret, un bureau composé de : 1 président, 1 VP, 1 secrétaire, 1 trésorier et des assesseurs ».

Résolution n°4

**Approbation du nouveau Conseil
d'administration**



REMERCIEMENTS

&

CLÔTURE DE L'ASSEMBLEE